



Réunion d'accueil des parents de 6^{ème} et des nouveaux collégiens du 12 septembre 2020

Ordre du jour

1. Présentation de l'établissement appartenant au réseau AEFÉ.
2. Présentation des instances.
3. La structure du secondaire.
4. Liste des enseignants par discipline.
5. Les horaires de la classe de 6^{ème}.
6. L'emploi du temps des classes de 6 A/6 B
7. Le calendrier scolaire et des conseils de classe.
8. Les cycles.
9. Le socle commun des connaissances.
10. Le projet d'établissement.
11. Les résultats au Diplôme National du Brevet et au Baccalauréat.
12. La poursuite d'études de nos élèves.

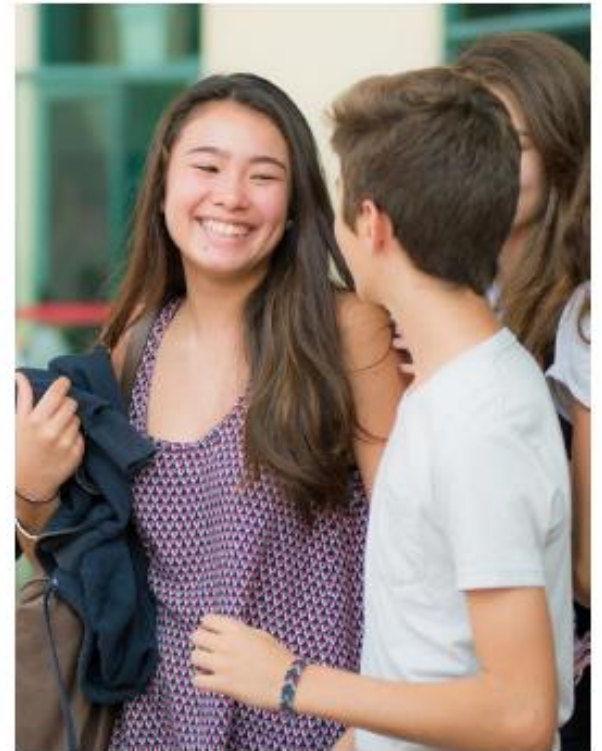
Le réseau scolaire



139
PAYS

522
ÉTABLISSEMENTS

370 000
ÉLÈVES



RÉSEAU DES ÉTABLISSEMENTS D'ENSEIGNEMENT FRANÇAIS À L'ÉTRANGER*



LFIV

Rechercher
un établissement



139 pays

522 établissements

370 000 élèves

dont 98 de la Mission laïque française

Les établissements :



En gestion directe



Conventionnés



Partenaires

Les établissements

71 établissements
en gestion directe

ÉTABLISSEMENT
EN GESTION DIRECTE



aefe

Agence pour
l'enseignement français
à l'étranger

156 établissements
conventionnés

ÉTABLISSEMENT
CONVENTIONNÉ



aefe

Agence pour
l'enseignement français
à l'étranger

295 établissements
partenaires

ÉTABLISSEMENT
PARTENAIRE



aefe

Agence pour
l'enseignement français
à l'étranger

2. Une gouvernance partagée

1. Conseil d'établissement présidé par la cheffe d'établissement qui gère la partie pédagogique et vie scolaire.
2. Le Conseil d'administration qui gère la partie financière de l'établissement.

2. Le Conseil d'administration (CA)

Le Conseil d'administration est composé :

- ✓ 7 membres du COGES (voix délibératives)
- ✓ 6 membres de droit (voix consultatives)
 - ✓ Le Conseiller de Coopération et d'Action Culturelle (COCAC).
 - ✓ Le Chef de la section consulaire.
 - ✓ Le Chef d'établissement.
 - ✓ Le Directeur Administratif et Financier (DAF).
 - ✓ Le Directeur du primaire
 - ✓ 1 Représentant du personnel permanent (élu par ses pairs).

Président	Mathieu CHATENET	COCAC	Patrick COHEN
Trésorier	Alain DUFES	Consul	Pierre DEROUBAIX
Secrétaire	Olivier POUVREAU	Cheffe établissement	Sylvie LE ROY
Membre	Nicolas KINZELIN	DAF	Muriel SCHEPENS
Membre	Mathieu VASSAL	Directeur du primaire	Choukri EL GAZZAH
Membre	Romain ARCIZET	Représentant des personnels	Sara TUONI
Membre	Viengmala SIHAPANYA		

Présentation du Comité de gestion

7 membres élus :

1. Mathieu CHATENET, **Président.**



2. Alain DUFES, **Trésorier.**



3. Olivier POUVREAU, **Secrétaire.**



4. Nicolas KINZELIN, **Membre** du Comité de gestion.



5. Mathieu VASSAL, **Membre** du Comité de gestion.



6. Romain ARCIZET, **Membre** du Comité de gestion.



7. Viengmala SIHAPANYA, **Membre** du Comité de gestion.



2. Le Conseil d'établissement

Instance tripartite présidée par le chef d'établissement :

Membres siégeant avec droit de vote :

- ✓ 1/3 : membres de droit
- ✓ 1/3 : représentants des personnels (enseignants, agents)
- ✓ 1/3 : représentants des usagers (parents et élèves)

Membres siégeant à titre consultatif :

- ✓ Le Consul de France
- ✓ Le Conseiller consulaire
- ✓ 2 représentants du Comité de gestion
- ✓ Le Président de l'association des anciens élèves.

2. Les membres du Conseil d'établissement votant

Membres de droit	Représentants des personnels		Représentants des usagers	
	titulaires	suppléants	titulaires	suppléants
Patrick COHEN	Catherine BARRET	Pierre BARRET	Matthew EBDON	Detsada SOUKHASEUM
Sylvie LE ROY	David CLERBOIS		Vilayvanh de PEYRELONGUE	
Choukri EL GAZZAH	Mylène SERRE		Tayratana KEOLOUANGKHOT	
Muriel SCHEPENS	Sara TUONI	Marie-Christine BONNART	Panya DAOUT 1B	Jean-Baptiste 1A DUBOIS-MERCENT
Anthony AUBERT	Laure ROSSIGNOL	Mathias GAUDIN	Juline GUICHET 4A	Alfred BOUASY 5B

3. Structure au secondaire 2020-2021

	Divisions	Professeur principal	Effectif prévu
1	6 A	Mme HURTIGER	24
2	6 B	M. VIAUD	25
3	5 A	M. PARDON	22
4	5 B	M. CHOMEZ	22
5	4 A	M. LOIZEAU	20
6	4 B	M. DUEDE	20
7	3 A	M. AMSELEM	19
8	3 B	Mme SERIEYS	17
9	3 C	Mme VIAUD	19
	Total collège		188
1	2 A	Mme DIEULESAINT	17
2	2 B	Mme TUONI	14
3	1 A	M. NICOLAS	22
4	T A	Mme SERRE	13
5	T B	M. PAGA	17
	Total lycée		83
	Total secondaire		271

4. Liste des enseignants par discipline en 6^{ème}

Français	Mathématiques	Histoire-géographie
DOUTE François-Xavier	VIAUD Valérie	HURTIGER Isabelle 6A LOIZEAU Arnaud 6B
Anglais	Lao	EIST
MALBOEUF Anouk	LOUANGPHACHALEUN Khamphiou VOLAVONG Delphine	CHOMEZ Yannick
Arts plastiques	Education musicale	EPS
MICHELIN Bruno	PARDON Jules	TUONI Sara 6 A VIAUD Sébastien 6 B
FLESCO		
HELLIOT Arnaud VOLAVONG Delphine		

5. Les horaires en sixième

- Français : 4 h 30 dont 1h en 1/2 groupe*
- Mathématiques : 4 h 30 dont 1h en 1/2 groupe*
- Langue vivante étrangère : 4 h Anglais
- Enseignement du Lao * 2 h
- Histoire-géographie-éducation civique : 3 h dont 1h en 1/2 gr.*
- EIST (SVT + technologie + physique-chimie) : 4 h dont 1h en 1/2 gr.*
- Enseignements artistiques :
 - Arts plastiques : 1 h
 - Éducation musicale : 1 h
- Éducation physique et sportive : 4 h
- *Accompagnement personnalisé 3h incluses dans l'horaire des disciplines.

Total 28 h

*** En plus au lycée français**

6. Emploi du temps 6A

	lundi	mardi	mercredi	jeudi	vendredi
08h00	EIST CHOMEZ Y. D203 Hatxaykhao	EPS TUONI S. EPS Hatxaykhao	Anglais MALBOEUF A. D03 Hatxaykhao	Français DOUTE F. D106 Hatxaykhao	Arts plastiques MICHELIN B. D104 Hatxaykhao
09h00			Mathématiques VIAUD V. D105 Hatxaykhao	1 2 SA Lao Gr B Lao VOLAVONG D. [6 Lao GrB] D03	Mathématiques VIAUD V. D207 Hatxaykhao
10h00					
10h15	Français DOUTE F. D107 Hatxaykhao	Anglais MALBOEUF A. D04 Hatxaykhao	EIST CHOMEZ Y. HELLIOT A. D203 Hatxaykhao	EIST CHOMEZ Y. D203 Hatxaykhao	Mathématiques VIAUD V. VOLAVONG D. D207 Hatxaykhao
11h15	Mathématiques VIAUD V. D207 Hatxaykhao	Français DOUTE F. D107 Hatxaykhao	SA Chorale Chorale PARDON J. [CHORALE] Amphithéâtre	Histoire-géographie HURTIGER I. D102 Hatxaykhao	Anglais MALBOEUF A. D03 Hatxaykhao
12h15		SA AS Nat Perf Association Sportive	SA AS Renfor musc Association Sportive		
13h00		Lecture		SA AS Nat Perf Association Sportive	
14h00	1 2 SA Gr2 Mathématiques VIAUD V. [6A Gr2] B07 Info	1 2 SA Lao Gr A Lao LOUANGPHACHALEUN K. [6 Lao GrA] D207			1 2 SA Gr2 Français DOUTE F. [6A Gr2] D106
15h00	1 2 SA Gr2 Histoire-géographie HURTIGER I. [6A Gr2] D102	Français DOUTE F. VOLAVONG D. D106 Hatxaykhao		EPS TUONI S. Piscine Hatxaykhao	1 2 SA Gr2 EIST CHOMEZ Y. [6A Gr2] D203
16h00				Education musicale PARDON J. D105 Hatxaykhao	Vie de Classe HURTIGER I. D102 Hatxaykhao 0
17h00	1 2 SA AS Volley Association Sportive VIAUD S. [AS Volley] Plateau multisport Hatxaykhao	SA AS Nat Syn Association Sportive TUONI S. [AS Natation Syn] Piscine Hatxaykhao		1 2 SA AS Volley Association Sportive VIAUD S. [AS Volley] Plateau multisport Hatxaykhao	
18h00					

6. Emploi du temps 6 B

	lundi	mardi	mercredi	jeudi	vendredi
08h00	Mathématiques VIAUD V. D207 Hatxaykhao		Histoire-géographie LOIZEAU A. D103 Hatxaykhao	Anglais MALBOEUF A. D03 Hatxaykhao	Mathématiques VIAUD V. D207 Hatxaykhao
09h00	Histoire-géographie HELLIOT A. LOIZEAU A. D102 Hatxaykhao	EPS VIAUD S. Piscine Hatxaykhao		SB Lao Gr A Lao LOUANGPHACHALEUN K. [6 Lao GrA] D103	Français DOUTE F. D106 Hatxaykhao
10h00			Vie de Classe VIAUD S. D106 Hatxaykhao 0		
10h15	EIST CHOMEZ Y. D203 Hatxaykhao	Français DOUTE F. D107 Hatxaykhao	Mathématiques VIAUD V. D105 Hatxaykhao	Français DOUTE F. HELLIOT A. D106 Hatxaykhao	Anglais MALBOEUF A. D03 Hatxaykhao
11h15		1 2 SB Chorale Chorale PARDON J. [CHORALE] Amphithéâtre	EIST CHOMEZ Y. D203 Hatxaykhao	EIST CHOMEZ Y. HELLIOT A. D203 Hatxaykhao	1 2 Education musicale PARDON J. D105 Hatxaykhao
12h15		SB AS Nat Perf Association Sportive	SB AS Renfor musc Association Sportive		
13h00		Lecture		SB AS Nat Perf Association Sportive	
13h00	1 2 Anglais MALBOEUF A. D03 Hatxaykhao	1 2 SB Lao Gr B Lao VOLAVONG D. [6 Lao GrB] D103			1 2 SB Gr2 Mathématiques VIAUD V. [6B Gr2] D107
14h00	1 2 SB Gr2 Français DOUTE F. [6B Gr2] D106	Anglais MALBOEUF A. D03 Hatxaykhao		EPS VIAUD S. EPS Hatxaykhao	1 2 SB Gr1 Histoire-géogr... LOIZEAU A. [6B Gr1]
15h00	1 2 3 SB Gr2 EIST CHOMEZ Y. [6B Gr2] D203	Français DOUTE F. D106 Hatxaykhao			1 2 SB Gr1 Mathématiques VIAUD V. [6B Gr1] B07 Info
16h00				Mathématiques VIAUD V. D207 Hatxaykhao	
17h00	1 2 SB AS Volley Association Sportive VIAUD S. [AS Volley] Plateau multisport Hatxaykhao	SB AS Nat Syn Association Sportive TUONI S. [AS Natation Syn] Piscine Hatxaykhao		1 2 SB AS Volley Association Sportive VIAUD S. [AS Volley] Plateau multisport Hatxaykhao	
18h00					

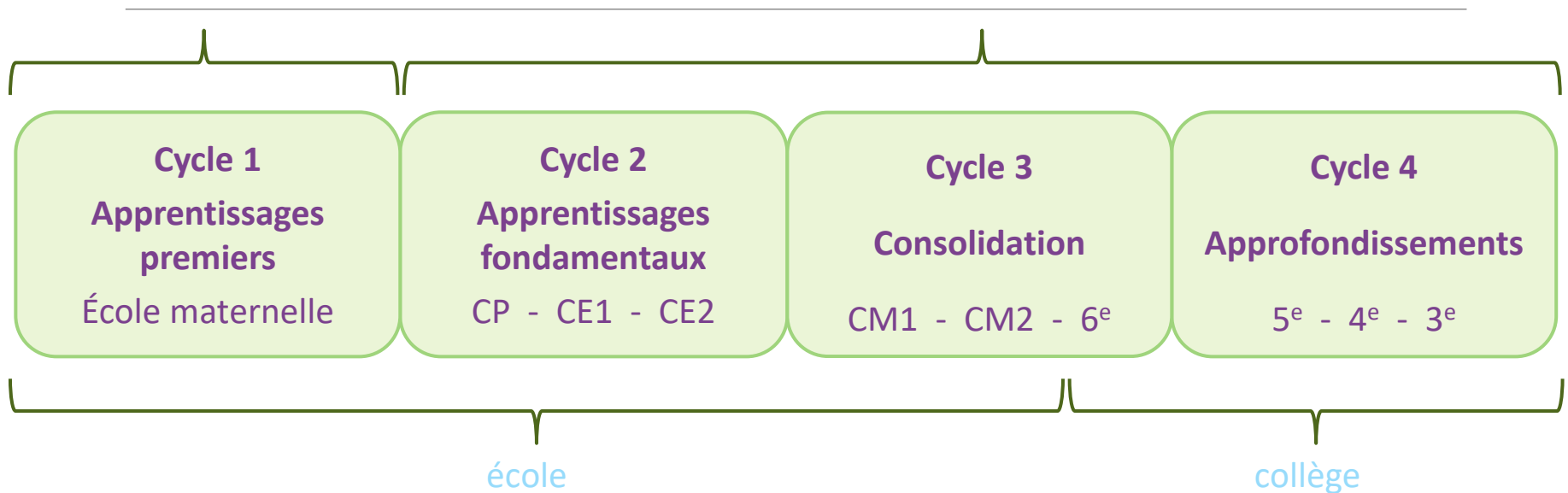
7. Calendrier 2020-2021

sept-20	oct-20	nov-20	déc-20	janv-21	févr-21	mars-21	avr-21	mai-21	juin-21
1 ma PR	1 je	1 di	1 ma	1 ve	1 lu	1 lu	1 je	1 sa	1 ma
2 me	2 ve	2 lu	2 me	2 sa	2 ma	2 ma	2 ve	2 di	2 me
3 je A	3 sa	3 ma	3 je A	3 di	3 me A	3 me B	3 sa	3 lu	3 je A
4 ve	4 di	4 me A	4 ve A	4 lu	4 je	4 je	4 di	4 ma	4 ve
5 sa	5 lu	5 je	5 sa	5 ma	5 ve	5 ve	5 lu	5 me A	5 sa
6 di	6 ma	6 ve	6 di	6 me	6 sa	6 sa	6 ma	6 je	6 di
7 lu	7 me B	7 sa	7 lu	7 je	7 di	7 di	7 me A	7 ve	7 lu
8 ma	8 je	8 di	8 ma	8 ve	8 lu	8 lu	8 je	8 sa	8 ma
9 me B	9 ve	9 lu	9 me B	9 sa	9 ma	9 ma	9 ve	9 di	9 me B
10 je	10 sa	10 ma	10 je	10 di	10 me B	10 me A	10 sa	10 lu	10 je
11 ve	11 di	11 me B	11 ve	11 lu	11 je	11 je	11 di	11 ma	11 ve
12 sa	12 lu	12 je	12 sa	12 ma	12 ve	12 ve	12 lu	12 me B	12 sa
13 di	13 ma	13 ve	13 di	13 me B	13 sa	13 sa	13 ma	13 je	13 di
14 lu	14 me A	14 sa	14 lu	14 je	14 di	14 di	14 me	14 ve	14 lu
15 ma	15 je	15 di	15 ma	15 ve	15 lu	15 lu	15 je	15 sa	15 ma
16 me A	16 ve	16 lu	16 me A	16 sa	16 ma	16 ma	16 ve	16 di	16 me A
17 je	17 sa	17 ma	17 je	17 di	17 me A	17 me B	17 sa	17 lu	17 je
18 ve	18 di	18 me A	18 ve	18 lu	18 je	18 je	18 di	18 ma	18 ve
19 sa	19 lu	19 je	19 sa	19 ma	19 ve	19 ve	19 lu	19 me A	19 sa
20 di	20 ma	20 ve	20 di	20 me A	20 sa	20 sa	20 ma	20 je	20 di
21 lu	21 me	21 sa	21 lu	21 je	21 di	21 di	21 me	21 ve	21 lu
22 ma	22 je	22 di	22 ma	22 ve	22 lu	22 lu	22 je	22 sa	22 ma
23 me B	23 ve	23 lu	23 me	23 sa	23 ma	23 ma	23 ve	23 di	23 me B
24 je	24 sa	24 ma	24 je	24 di	24 me	24 me A	24 sa	24 lu	24 je
25 ve	25 di	25 me B	25 ve	25 lu	25 je	25 je	25 di	25 ma	25 ve
26 sa	26 lu	26 je	26 sa	26 ma	26 ve	26 ve	26 lu	26 me B	26 sa
27 di	27 ma	27 ve	27 di	27 me	27 sa	27 sa	27 ma	27 je	27 di
28 lu	28 me	28 sa	28 lu	28 je	28 di	28 di	28 me	28 ve	28 lu
29 ma A	29 je	29 di	29 ma	29 ve		29 lu	29 je	29 sa	29 ma
30 me	30 ve	30 lu	30 me	30 sa		30 ma	30 ve	30 di	30 me
	31 sa		31 je	31 di		31 me		31 lu	

Calendrier des conseils de classe

Trimestres	Dates
Premier trimestre	Du 19 au 26 novembre
Second trimestre	Du 04 au 11mars.
Troisième trimestre ✓ Classes de 3 ^{ème} ✓ Classes de 5 ^{ème} 4 ^{ème} 6 ^{ème}	Le 25 mai. Du 07 au 10 juin.

Les cycles

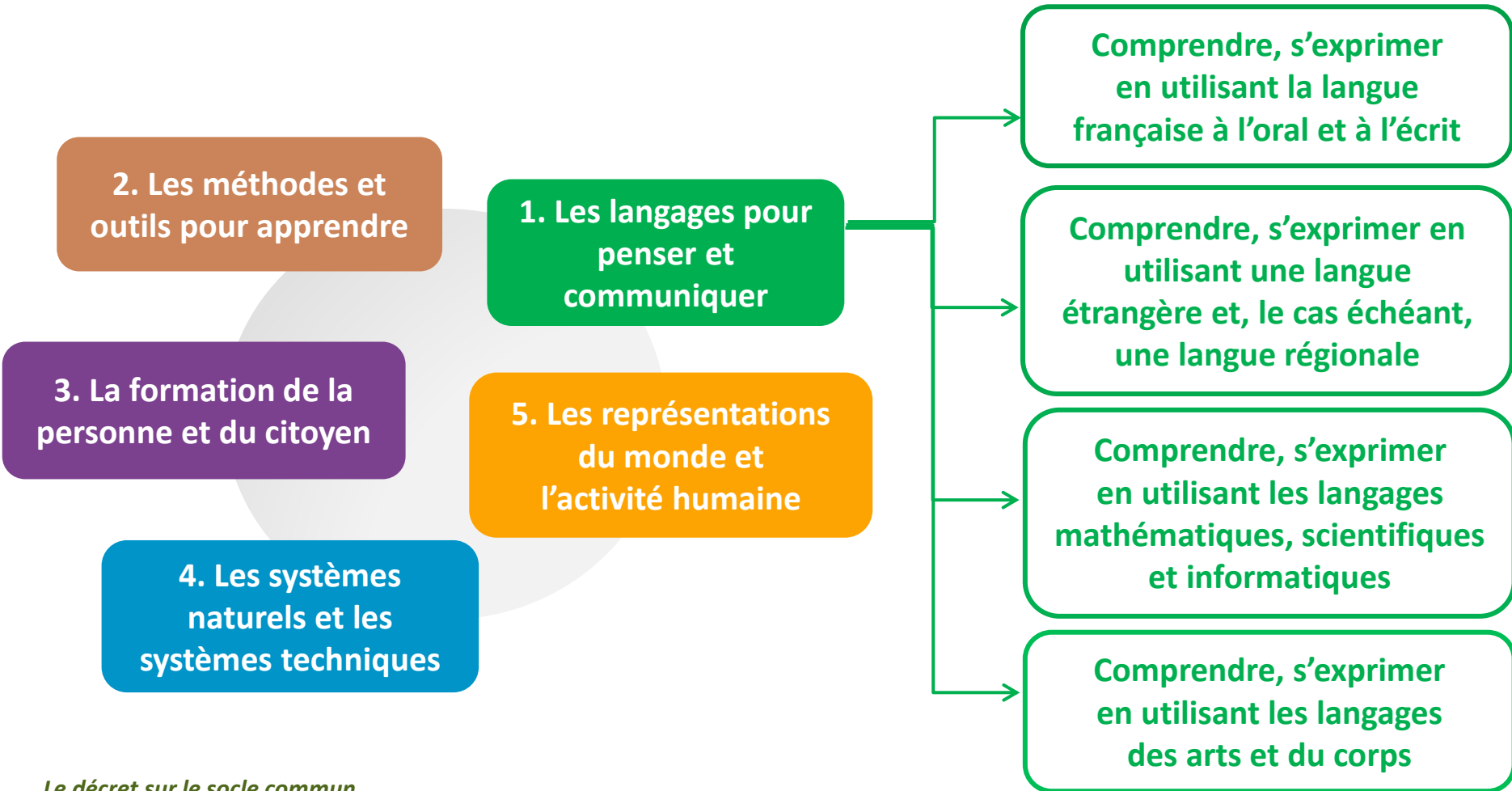


Le cycle 3 est à cheval sur école et collège : une collaboration à renforcer dans le cadre, notamment, du conseil école-collège.

Le socle commun

➤ 5 domaines de formation

➤ Des objectifs dans chacun d'eux



Le projet d'établissement

3 grands axes		
Axe 1	LFIV Français (tricolore)	Maîtrise de la langue française : l'oral, la lecture, l'écriture et les EABEP.
Axe 2	LFIV International	Développer le plurilinguisme, poursuivre l'excellence des langues et mieux accueillir les parents non francophones.
Axe 3	Préparer l'avenir	
3.1	LFIV vert	Devenir écoresponsable.
3.2	Renforcer le parcours avenir	Accompagner le projet d'orientation de tous nos élèves (EABEP). Préparer à la poursuite d'études en France.
3.3	Développer l'attractivité de notre établissement	Augmenter notre visibilité locale et renforcer le sentiment d'appartenance.

Résultats au Diplôme National du Brevet 2019/2020

Année (effectif)	2019 (29)	2020 (33)
Reçus	100 %	97 %
Mentions très bien	17,2 %	47 %
Mentions bien	24,1 %	18,5
Mentions assez bien	34,5 %	22 %
Total mentions	75,8	87,%

11. Résultats du Baccalauréat 2019/2020

	2019 TES	2019 TS	2019 Total
Reçus	86 %	100 %	93%
Mention TB	8 %	14 %	11,5 %
Mention Bien	33 %	28 %	30,75 %
Mention AB	25 %	28 %	27%
Toutes mentions	67 %	71 %	69%

	2020 TES	2020 TS	2020 Total
Reçus	100%	100%	100%
Mention TB	33%	39%	36,5%
Mention Bien	25%	28%	26,5%
Mention AB	16,5%	22%	20%
Toutes mentions	75%	89%	83%

12. Le devenir de nos élèves après le Baccalauréat

	2017	2018	2019
Nombre d'élèves reçus au Bac :	31	24	26
Inscrits en post-bac au Laos	4	1	0
Inscrits en post-bac dans un pays étranger :	5	5	5
<ul style="list-style-type: none"> • Dont aux USA • Dont au Canada • Dont au UK 	<ul style="list-style-type: none"> • 0 • 0 • 1 	<ul style="list-style-type: none"> • 0 • 1 • 1 	<ul style="list-style-type: none"> • 0 • 2 • 1
Total inscrits en post-bac en France :	20	15	21
- Dont en BTS	0	2	0
- Dont en DUT	9	0	0
- Dont en Licence (dont PACES médecine)	5 (3)	4 (1)	13 (3)
- Dont en Ecoles d'ingénieur	2	1	0
- Dont en CPGE (prépa)	1	3	2
- Dont en Ecole de commerce	1	3	3
- Dont en Sciences politiques	1	0	1
Total d'élèves en césure (sans inscription)	1	3	0



Merci pour votre participation.